

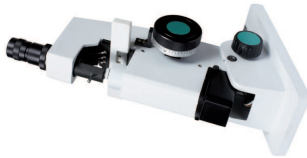
Wie funktioniert das Carnet ATA System?

Das Carnet ATA System ist ein perfektes Beispiel, wie eine enge Zusammenarbeit zwischen Wirtschaft und Zollverwaltung den internationalen Handel erleichtern kann.



In jedem Land der ATA-Kette gibt es eine nationale Garantieorganisation, die von der nationalen Zollverwaltung als auch von der WCF anerkannt ist. Der Bürge ist ermächtigt zur Ausgabe von Carnets und zur Autorisierung regionaler Handelskammern, welche Carnets in seinem Namen ausstellen.

Die internationale ATA-Bürgschaftskette bietet wechselseitig die Gewähr gegenüber den Zollverwaltungen, dass Zölle und Steuern bei Unregelmässigkeiten auch abgeführt werden – z. B. bei Verkauf statt Wiederausfuhr der Waren.



Das Carnet ATA funktioniert unter internationalen Zollabkommen, welche durch die Weltzollorganisation (WCO) verwaltet werden. Der World ATA Carnet Council (WATAC), ein Verwaltungsrat, steuert das System in Zusammenarbeit mit der WCO. WATAC und ATA-Experten fördern das Carnet ATA in Afrika, Asien und Pazifik, Lateinamerika, Osteuropa und im Mittleren Osten.

Seit 1963 hat sich das Carnet ATA System von wenigen westeuropäischen Ländern auf über 74 Staaten ausbreitet. Gegenwärtig werden jährlich weltweit rund 175.000 Carnets für einen Warenwert von fast 25 Milliarden US\$ ausgestellt.



Carnets werden in den folgenden Ländern und Gebieten ausgestellt und anerkannt:

Albanien	Kanada	Rumänien
Argentinien	Königreich Bahrain	Russland
Andorra	Korea (Republik)	Schweden
Australien	Kroatien	Schweiz
Belgien	Lettland	Senegal
Bosnien u.	Libanon	Serbien
Herzegovina	Litauen	Singapur
Bulgarien	Luxemburg	Slowakei
Chile	Macao	Slowenien
China	Madagaskar	Spanien
Dänemark	Malaysia	Sri Lanka
Deutschland	Malta	Südafrika
Elfenbeinküste	Marokko	Thailand
Estland	Mauritius	Tschechien
Finnland	Mazedonien	Türkei
Frankreich	Mexiko	Tunesien
Gibraltar	Moldau	Ukraine
Griechenland	Mongolei	Ungarn
Hong Kong China	Montenegro	Vereinigte Arabische Emirate
Indien	Neuseeland	Vereinigte Staaten
Iran	Niederlande	Vereinigtes Königreich
Irland	Norwegen	Weissrussland
Island	Österreich	Zypern
Israel	Pakistan	
Italien	Portugal	
Japan	Polen	



Das Carnet ATA System wird weltweit gesteuert durch:



The world business organization

33-43 avenue du Président Wilson, 75116 Paris, France
Tel: (33 1) 49 53 28 68 - 30 44 / Fax: (33 1) 49 53 29 38
Email: wcf-ata@iccwbo.org
www.atacarnets.org

Schneller durch den Zoll mit Ihrem Reisepass für Waren



IOC
WORLD CHAMBERS
FEDERATION

Zoll- und mehrwertsteuerfreie vorübergehende Einfuhr

Das Carnet ATA ist ein internationales Zolldokument, welches die zoll- und mehrwertsteuerfreie vorübergehende Einfuhr von Waren bis zu einem Jahr gestattet. Die Initialen „ATA“ setzen sich zusammen aus den Anfangsbuchstaben der französischen und englischen Bezeichnung für vorübergehende Einfuhr „Admission Temporaire/Temporary Admission.“



Carnets ATA können für fast alles verwendet werden:

- Warenmuster;
- Berufsausrüstung;
- Waren für Messen und Ausstellungen.



Carnets ATA decken

das Übliche und Unübliche: Computer, Reparaturwerkzeuge, Photo- und Film-ausrüstung, Musikinstrumente, Industriemaschinen, Fahrzeuge, Schmuckwaren, Bekleidung, medizinische Geräte, Flugzeuge, Rennpferde, Kunstwerke, Antiquitäten, Theaterkostüme, Soundanlagen von Rockbands.



Nicht mit einem Carnet ATA transportiert werden können verderbliche und zum Verzehr bestimmte Waren sowie zur Bearbeitung oder Verarbeitung oder Reparatur bestimmte Waren.

Schneller den Zoll passieren

■ Das Carnet ATA senkt dem Exporteur die Kosten durch Wegfall der Mehrwertsteuer und der Zollabgaben.

■ Der Carnetinhaber muss am Zoll keine Sicherheiten hinterlegen.

■ Das Carnet ATA vereinfacht den Grenzübertritt mit einem einzigen Dokument für alle Zollformalitäten.

Mit einem Carnet ATA können Verkäufer, Aussteller und andere Geschäftsleute

■ ihre Zollformalitäten zu vorausgerechneten Kosten durchführen;

■ mehrere Länder besuchen;

■ das Carnet ATA für mehrere Reisen während der Gültigkeitsdauer (1 Jahr) benutzen;

■ bei der Rückkehr in ihr Heimatland die Waren ohne Probleme oder Verzögerungen wieder einführen.



Wer profitiert ebenfalls?

■ Ausstellungen und Messen werden attraktiver für ausländische Aussteller;

■ Tourismus und Transportindustrie;

■ Unterhaltungsindustrie und Konzertagenturen;

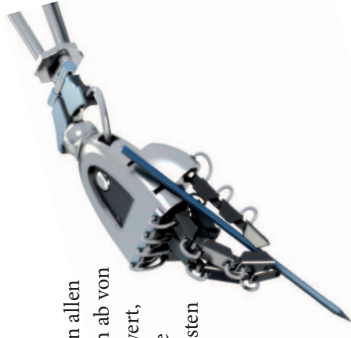
■ Sportveranstaltungen wie z. B. die Olympischen Spiele;

■ Länder, welche von der globalen Wirtschaft profitieren möchten.



Was kostet ein Carnet ATA?

Die Gebühren sind nicht in allen Ländern gleich. Sie hängen ab von Faktoren wie dem Warenwert, der Anzahl der Länder, die besucht werden sollen, Kosten für Versicherungen oder andere Dienstleistungen.



Wie bekommt man ein Carnet ATA?

Carnets werden ausgestellt durch Handelskammern und ähnliche

Wirtschaftsorganisationen, welche sich der internationalen Bürgerschaftskette angeschlossen haben. Die World Chambers Federation



(WCF), welche die Mitgliedskammern der in Paris beheimateten Internationalen Handelskammer (ICC) zusammenschliesst, ist verantwortlich für die Verwaltung der Kette.

Alles Wissenswerte über das Carnet ATA finden Sie auch auf www.atacarnets.org. Hier führt Sie ein Link zu den Ansprechpartnern in allen umseitig genannten Mitgliedsländern. Gerne wird man Ihnen dort Auskunft geben, wie und wo Sie ein Carnet erhalten.

